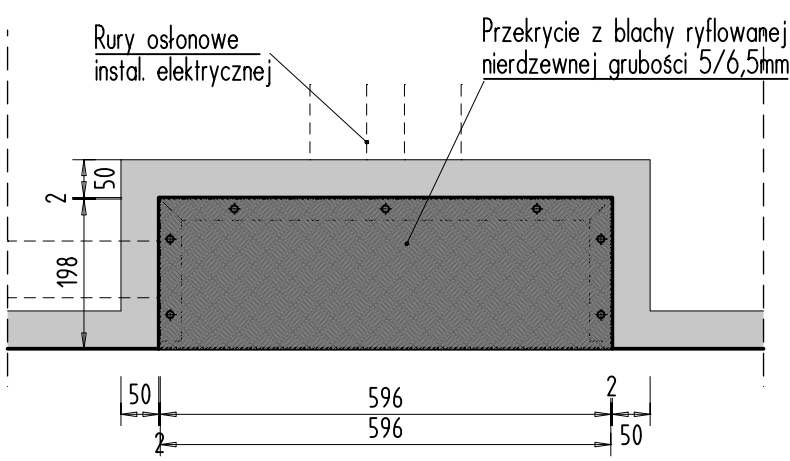


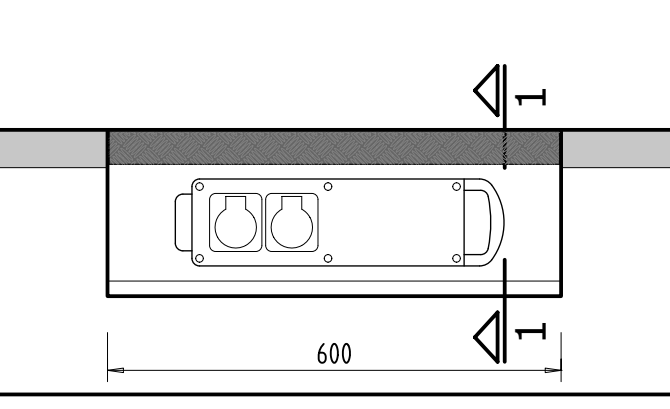
## PRZEKROJ B-B

SKRZYŃKA ELEKTRYCZNA WBUDOWANA W RAMPE ŚMIGŁOWCA  
Skala 1:10

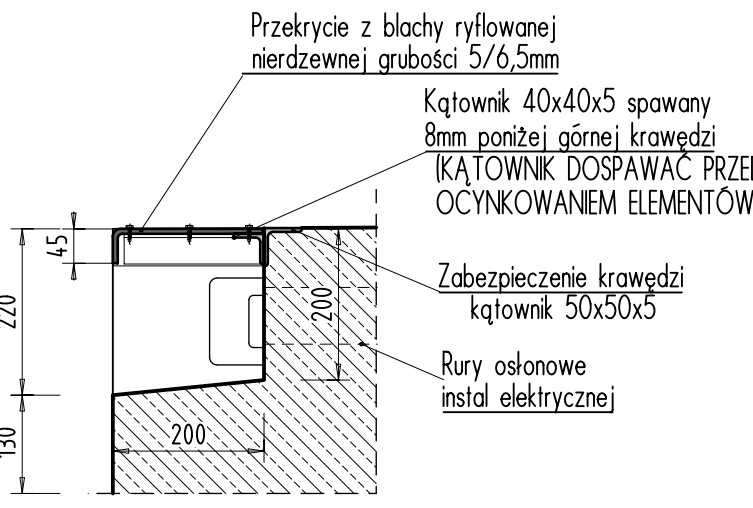
## WIDOK Z GÓRY



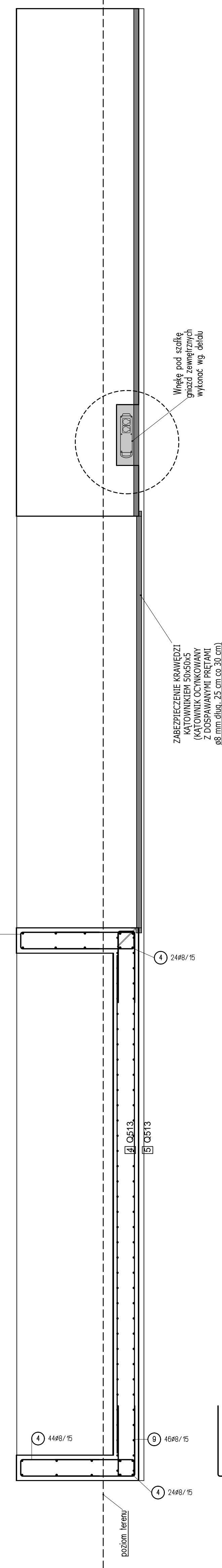
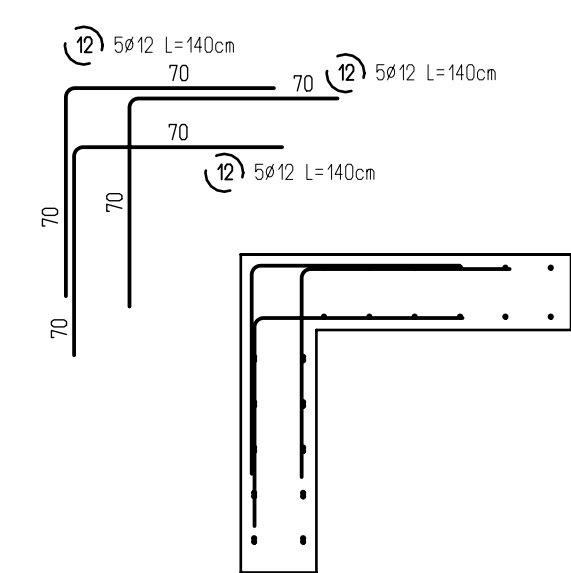
## WIDOK Z PRZODU



## PRZEKROJ 1-1



## PRZEKROJ B-B

DETAL ZBROJENIA  
NAROŻNIKA

## Lista prętów

Poz.	Szt.	ø	Pojed. Dług.	Suma Dług.	Masa
		(mm)	[m]	[m]	[kg]
1	76	8	2,82	214,32	84,66
2	27	8	2,96	77,22	30,50
3	97	8	2,90	281,30	111,11
4	140	8	1,73	242,20	95,67
5	40	8	1,39	55,60	21,96
6	33	8	2,00	66,00	26,07
7	256	8	1,75	448,00	176,96
8	27	8	2,80	75,60	29,85
9	478	8	1,57	750,46	296,43
10	12	10	1,00	12,00	44,42
11	20	12	2,50	50,00	44,40
12	111	12	1,40	155,40	138,00
13	1	12	mb	803,00	713,06

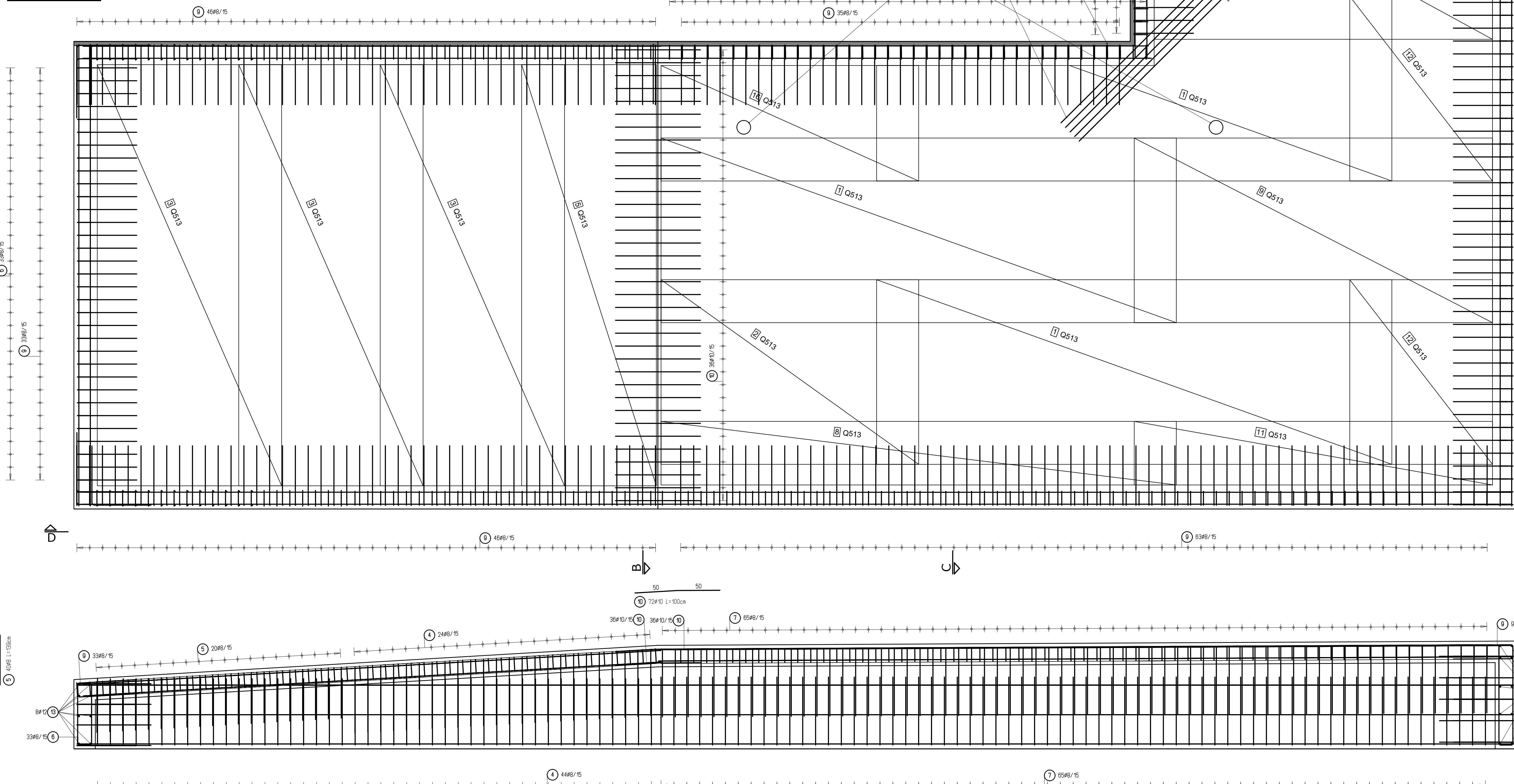
Masa całkow. [kg]: 1913,10

## Siatki - lista stali

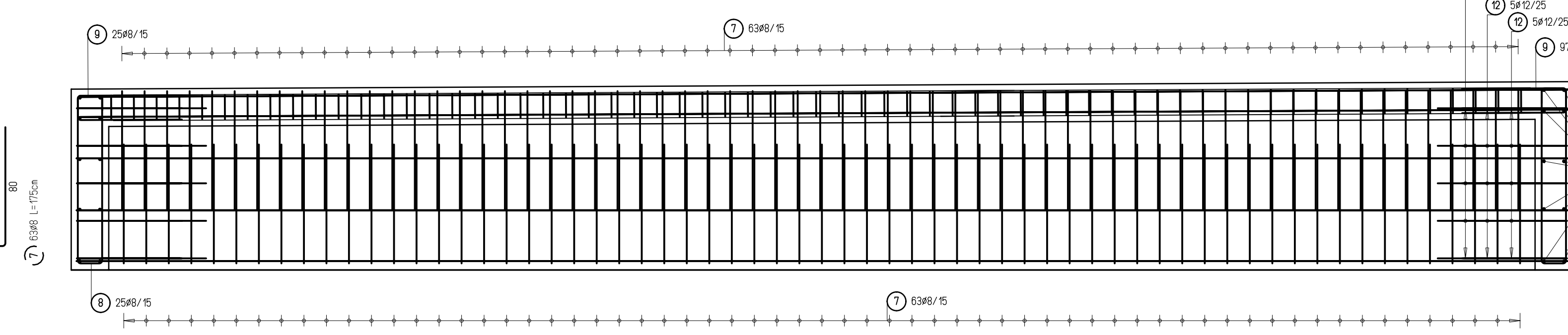
Poz.	Sztuk	Oznac. siatek	Długość[m]	Szerokość[m]	Waga[kg]
1	12	Q513	6,000	2,150	1080,00
2	6	Q513	3,000	2,150	270,00
15	6	Q513	4,910	2,150	441,45
23	1	Q513	4,910	1,579	54,03
24	1	Q513	4,910	1,571	53,76
27	2	Q513	1,430	2,150	42,90
28	2	Q513	3,940	2,150	118,20
29	1	Q513	3,000	0,900	18,84
30	2	Q513	6,000	0,740	61,95
32	3	Q513	4,170	2,150	187,74
34	1	Q513	4,170	0,740	21,54
35	3	Q513	1,660	2,150	74,79
36	3	Q513	1,420	2,150	63,88
37	3	Q513	3,330	2,150	176,81
38	1	Q513	3,830	0,740	20,28
39	1	Q513	3,000	1,345	28,15
Waga / Wykonanie (kg)					2714,30
Liczba realizacji					1
Waga całkowita (kg)					2714,30

## RYSUNEK ZBROJENIA RAMPY ŚMIGŁOWCA

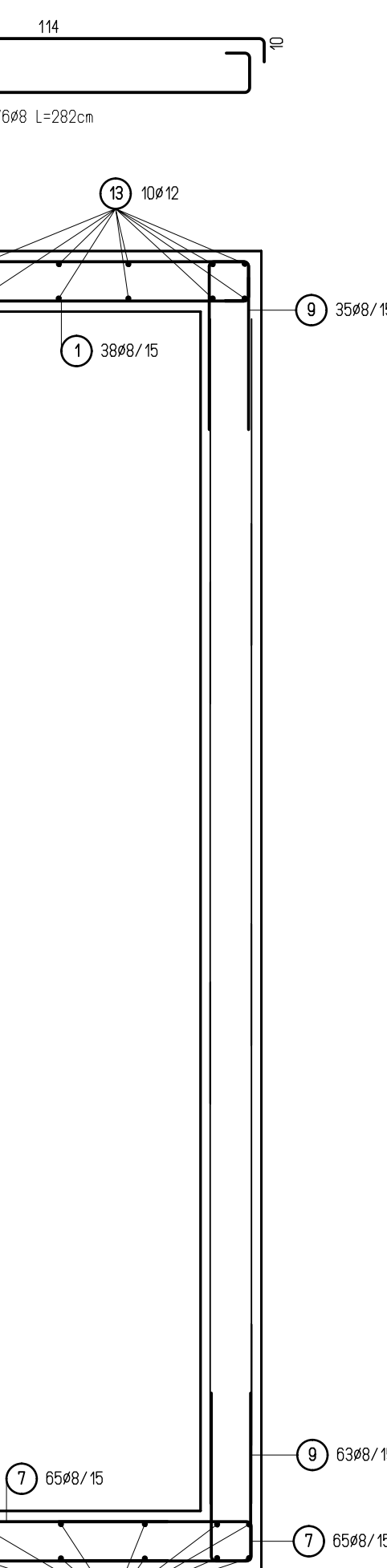
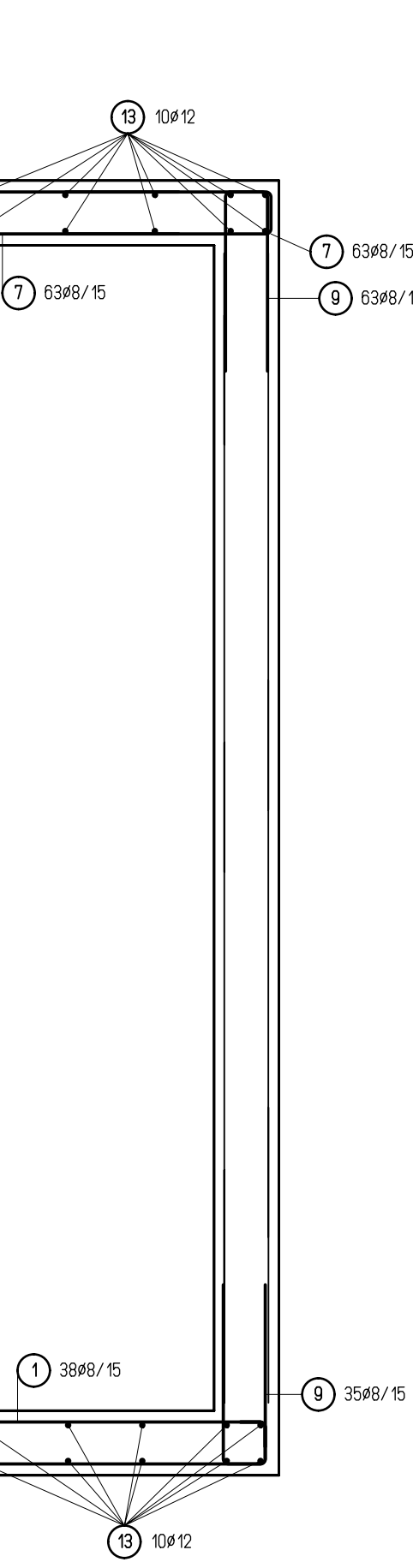
## WIDOK Z GÓRY



## PRZEKROJ A-A



## PRZEKROJ C-C



## UWAGI:

1. BETON ARCHYTEKTONICZNY C30/37 WODOODOPORNY W-8, PRZECIŁOPNY W-150, KLASA ODPORNOŚCI XF-SCZCZYNOWANY W KIERUNKU NACHYLEŃ RAMPY, GRUBOŚĆ 25cm
2. STAL ZBROJENIOWA KLASY B50 S50
3. OTULINA PRĘTÓW ZBROJENIOWYCH I SIATEK DOLNYCH 3 cm, OTULINA SIATEK GÓRNYCH 4 cm.
4. UKŁAD SIATEK ZBROJENIOWYCH TAKI SAM DLA WARSTWY DOLNEGO I GÓRNEGO ZBROJENIA.
5. SIATKI UKŁADAĆ Z ZAKŁADEM PODŁUŻNYM I POPRZECZNYM 50 cm.
6. PRĘT NR 10 I 11 UKŁADAĆ W WARSTWIE ZBROJENIA DOLNEGO I GÓRNEGO.

## INWESTOR



## LOTNICZE POGOTOWIE RATUNKOWE

01-934 Warszawa, ul. Kolejowa 5  
tel./fax: 22 229 99 31  
www.lpr.com.pl

## NADZORCA (OSOBA OBEJDUJĄCA PRACĘ)

ROZBUDOWA I PRZEBUDOWA BAZY ŚMIGŁOWCOWEJ SŁUŻBY RATOWNICTWA  
MEDYCZNEGO HEMS W PŁOCKU WRAZ Z BUDOWĄ STREFY KONCOWEGO  
PODEJŚCIA I STARTU ŚMIGŁOWCA - FATO09-400 PŁOCK, ul. Bielska 60  
DZIAŁKA NR EWID. 27/3, obręb 0006 Kostograj Rolniczy

## BIURO ARCHYTEKTONICZNE:

Łącki Krzywoszański  
architekci

## ŁĄCKI KRZYWOSZAŃSKI ARCHYTEKCI

50-2 0-0, Sp. Komandytowa  
65-204 Zielona Góra, ul. Piłkowska 3/1  
tel.: 68 324 72 58, fax: 68 324 72 59  
www.lk-architekci.pl, biuro@lk-architekci.pl

## AUTOR PROJEKTU:

mgr inż. ANDRZEJ SKRZYPCZAK

## NR UPRZĄDNIENIA:

uprawniony do projektowania bez ograniczeń

w specjalności konstr.-budowlanej - nr ew. 3/193/GW

## OPRACOWUJĄCY:

mgr inż. MACIEJ BIAŁEK

## OPRAWIAJĄCY:

mgr inż. MICHAŁ WALKOWIAK

## NR UPRZĄDNIENIA:

uprawniony do projektowania bez ograniczeń

w specjalności konstr.-budowlanej - nr ew. 3/193/GW

## TYTUŁ PROJEKTU:

PROJEKT ZAGOSPODAROWANIA TERENU

- RAMPA ŚMIGŁOWCA ZBROJENIE

## Faza:

PROJEKT WYKONAWCZY

## Skala:

1:25

## Data:

15.XI.2017

## Faza:

PW

## Nr projektu:

1707

## Obekt:

01

## Brand:

A

## Nr rysunku:

WPZT007\_

## Revisja:

-